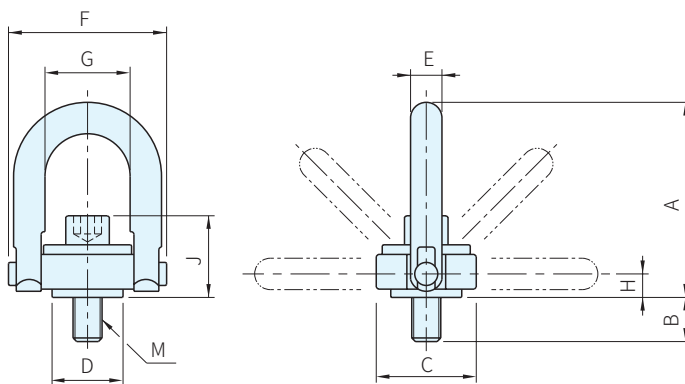


RoHS



材質	處理
SCM440	染黑

安全率 5 : 1

品號	A	B	C	D	E	F	G	H	J	M	容許荷重 (KN)	質量 (Kg)	庫存
J.23456	67.8	12.5	□25.4	19.0	9.7	46.7	21.8	8.7	26.0	M8×1.25	4.0	0.2	·
J.23458		17.5							28.0	M10×1.5	4.5		·
J.23462	123.0	19.0	57.3	38.1	19.0	89.4	44.7	15.7	43.5	M12×1.75	10.5	1.1	·
J.23562	170.7								47.5	M16×2	19.0	1.3	·
J.23465	123.0	29.0	57.3	38.1	19.0	89.4	44.7	15.7	47.5	M16×2	19.0	1.1	·
J.23565	170.7								47.5	M16×2	19.0	1.3	·
J.23471	163.0	32.0	82.7	58.7	25.4	130.6	71.1	19.4	64.5	M20×2.5	30.0	3.0	·
J.23571	203.0								68.5	M24×3	41.0	3.1	·
J.23474	163.0	37.0	82.7	58.7	25.4	130.6	71.1	19.4	68.5	M24×3	41.0	3.1	·
J.23479	221.7	66.0	104.5	81.0	31.7	165.1	88.9	25.3	82.5	M30×3.5	70.0	6.4	△
J.23483	316.7	68.0	133.7	106.4	44.4	217.2	114.3	33.3	106.0	M36×4	110.0	15.5	△
J.23484		68.0							112.0	M42×4.5	125.0	16.0	△

SP 特長

- 迴轉型吊環，可以180°前傾，360°迴轉
- 吊環凸緣刻有容許荷重
- 直吊、橫吊皆可
- 所有部品經過磁氣探傷檢查，品質保證
- M46/M48及其他規格，歡迎洽詢

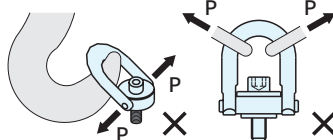
Wa 注意

- 使用比吊環徑更大的吊鉤時，注意不得施力於吊環的左右方向，造成吊環擴張變形

訂貨：品號 交期：1 天 ·
J.23456 20 天 △

EX 使用例

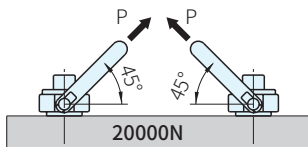
角度變化會影響安全吊環荷重的能力(請設定負荷荷重(P) < 容許荷重的條件下使用)



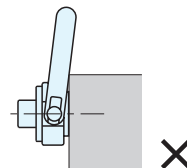
■ 計算式

$P = W/N / \sin A$
 P：負荷荷重(N)
 W：工件重量(N)
 N：使用吊環數(個)
 A：吊起角度(°)

例) 工件質量：20000N、吊環數：2個、角度：45°，負荷荷重 $P = 20000 / 2 / \sin 45^\circ = 14142N$

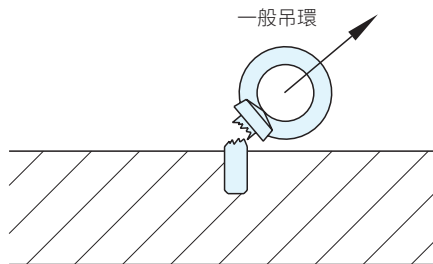


- 吊環不能和工作物的邊或角碰觸，以免變形

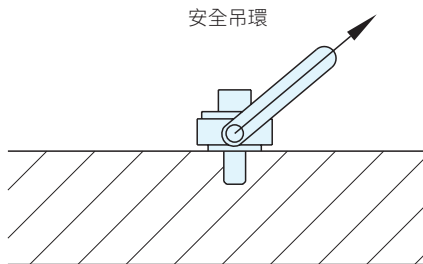


EX 使用例

安全吊環和一般吊環的差異



一般吊環承載重物，橫向負荷過大時，容易造成折斷的可能危險



相同條件下，安全吊環受到橫向負荷時，吊環圈側向傾斜較不會造成折斷